

NF-5035低频辐射干扰分析仪



概述:

EMI 低频辐射干扰分析仪 NF-5035是一款手持式 EMI 分析仪器，频率范围高达30MHz；利用 EMI 辐射骚扰其测试本质是测量被测品产生的干扰电磁场，采用高精度三维磁场探头/单维电场探头作为辐射干扰信号的感应，磁场最小量程低至1pT，1mV/m 电场；配合免费的 EMI 分析软件，实现对 EMI 低频辐射干扰的分析测试工作，进而缩短产品测试工作，数据处理采用高速 DSP（数字信号处理器）芯片能精确快速处理探头感应的电磁场信号； 同时也可用于检测电磁环境中低频辐射干扰；也满足国家环保和卫生相关部门对工作/生活环境中电磁辐射检测要求；NF-5035低频辐射分析仪外观设计小巧轻便，侧面滚动波轮设计可实现单手操作，内置大容量锂电池，适用户外测试；

特点:

1. 便携式设计，重量轻，可轻松单手操作，便于移动或现场测量
2. 带有频谱分析仪功能
3. 高精度单轴电场探测器及3D 各向同性电磁场探测器，灵敏度高，响应快速，可实现全方向精确检测
4. 增强的新一代高精度、大尺寸液晶显示屏，清晰、直观的显示多种检测结果
5. 多种显示模式：实时、最大值保持、暴露极限计算和显示（DIN/VDE 0848）等，可同时显示频率和信号强度。
6. 内置 USB 数据通讯端口，配合专用数据分析软件可与电脑联接甚至组建电磁辐射实时监测系统，实现电磁辐射的连续
多点监测

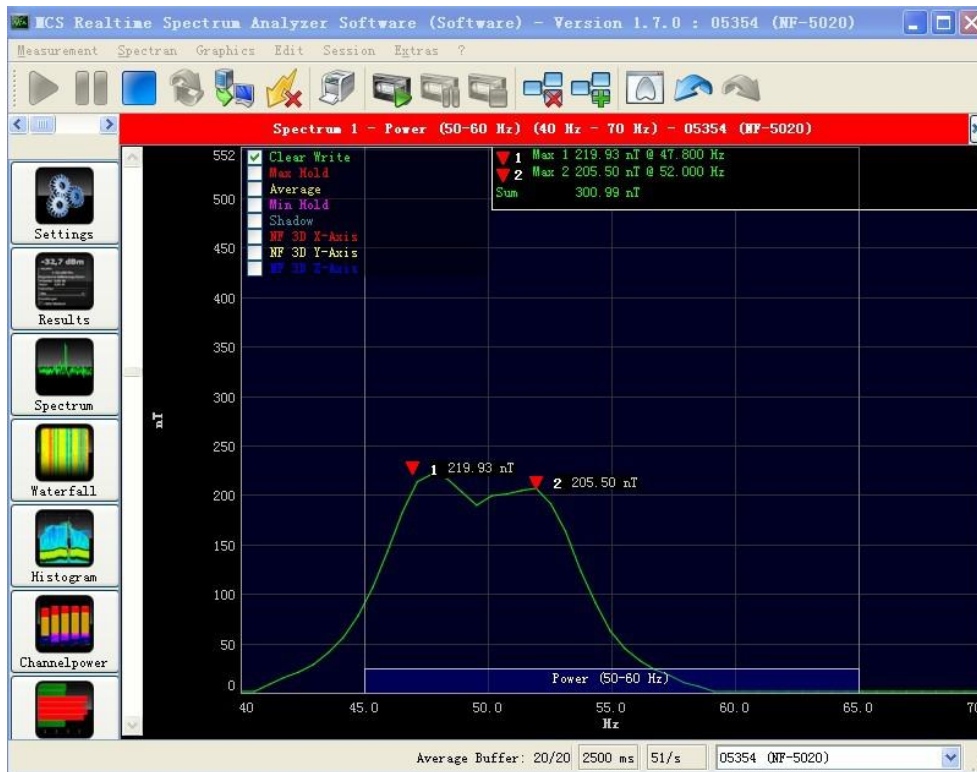


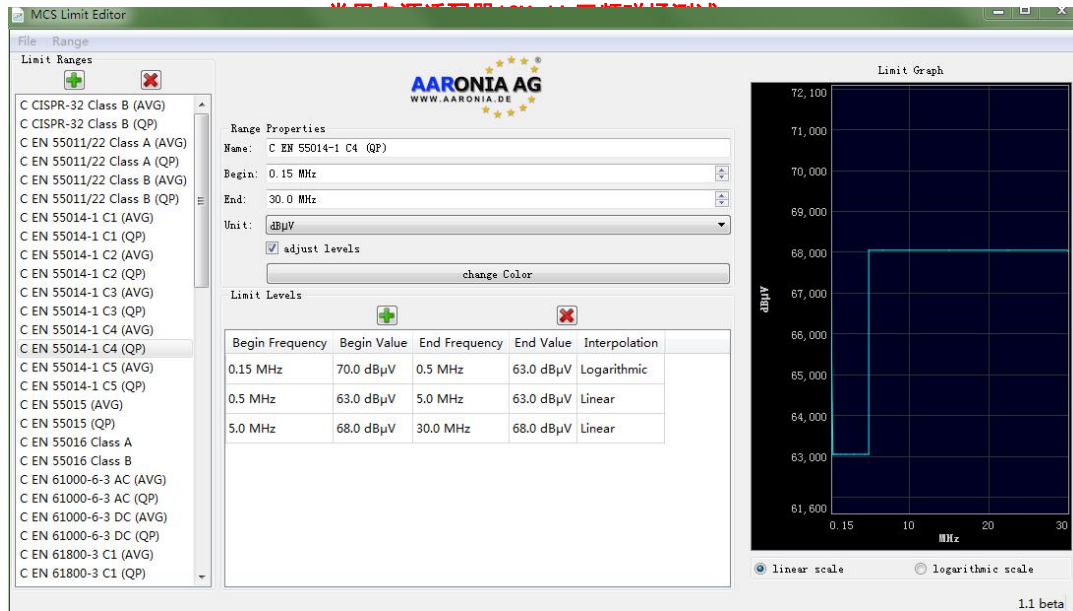
顶部扩展升级接口



专用橡胶保护套 (选配)

选配的近场探头用于测试电磁场





内置多标准，支持自行添加删除标准

应用：

1. 环境电磁辐射测试（环保局）
2. 职业卫生-工频电场、高频电磁场测试（防疫站、卫生单位）
3. 环评中心
4. 安监局
5. 高频焊接单位
6. 电力系统（发电系统、配电室、高压线、变电站、变压器）
7. 第三方检测机构
8. 高校科研单位
9. 企业研发机构
10. 家用电器电磁场测试

规格：

频率范围：1Hz-1MHz(可扩展到20MHz 或30MHz)

探头传感器：电场/磁场

磁场：1pT-100uT

电场：0.1V/m-5kV/m

电压输入：200nV-200mV

分辨率(RBW)：0.3Hz-10MHz

显示单位：V, V/m, T, G, A/m

检波方式: RMS, Min/Max

解调器: AM、FM

输入阻抗: 高阻

接口: SMA

音频: 内置扬声器 (具音量控制和标准2.5mm 插孔)

精度: 3%

内置数据记录器: 64K, 可扩充至1MB (选配)

尺寸: 250x86x27mm

重量: 420g

订货信息:

EMI 低频辐射干扰分析仪 NF-5035

标准配置:

电源适配器、USB 连接线、手持式三脚架、SMA 连接线、SMA 转接头、分析软件、快速手册、包装箱;

应用:



高压电力系统电磁辐射检测



方便的手持式操作



发货装箱图(以实物为准)