

产品名称：低频电磁辐射分析仪

产品型号：ESM-100

频率范围：5Hz - 400KHz

随着生活水平及质量的提高，人们对电磁辐射的影响也越来越重视，大部分国家和地区出台了一些相应的立法和标准，如 EN V 50166, EN 50366, BImSchV, DIN VDE 0848, BGV B11 等，促使人们在这个新兴学科中作进一步深入的研究。



与这些规范相应的相关测量仪应考虑到以下几个方面：

- 1) 为了获得和建立人体在电磁场中的真实反应，监测仪器应具有各向同性和实时功能，并且必须可以同时测出电场和磁场的值，因为电磁场是同时作用于人体的。
- 2) 测量线圈必须足够小，这样，即使在距离磁场源的极近的范围内也足以精确的传递测量结果，将引入误差降到最小。
- 3) 因为各种场合会产生波动，并且很多限值取决于时间积累。所以，在没有计算机的情况下，进行 24 小时长时间的记录，是极具有意义的，因此，测量仪器必须要有足够的连续测量时间及大容量的存储空间。

应用：

1. 环保局
2. 环境监测单位
3. 安监局
4. 职业卫生监测（防疫站、环评中心、职业健康测评中心、工作/生活环境监测）
5. 第三方机构（环境监测单位、环保监理公司、环境认证机构、）
6. 高校科研单位
7. 企业研发
8. 无线电监测

特点

- 电场、磁场同步各向同性测量
- 频率范围： 5Hz - 400kHz
- 测量范围： 磁场 1nT - 20mT, 电场 0.1V/m - 100kV/m
- 手持式简单直观的操作可以避免测量错误
- $\pm 5\%$ 的高精确度及超长时间稳定性
- 符合 EN V 50166, DIN VDE 0848 标准
- 可超过 24 小时长时间记录，无须主机及计算机
- 可存储 1800 个记录
- 四个可选滤波器
- 可切换进行一维测量
- 可设定信号音
- 背景灯显示

- 30 小时连续操作
- 防潮防尘，符合 IP65
- 德国研发制造

特殊功能

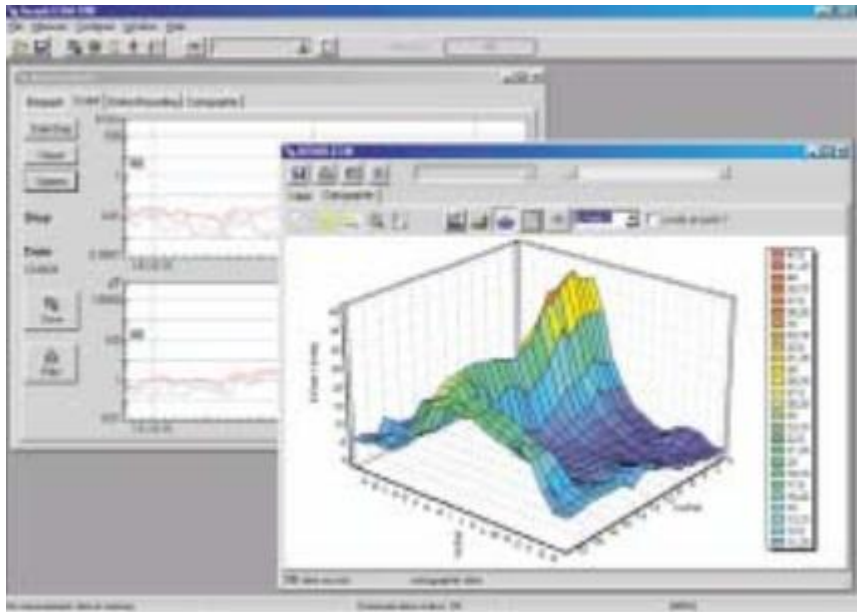
可根据相应标准做出变压器工作负载修正，使得测量数据更真实可靠。

软件

Graph ESM-100 软件： ESM-100 与电脑连接后，通过 Graph ESM-100 软件可实现远程控制，并记录所有的测量结果。本软件是为 ESM-100 特殊设计，并且满足 EMC 监测要求。只需鼠标轻轻一点，可以画图、制表、做出三维空间分布图。刻度及相应轴向字母自动生成，只需选定相应的控制键，可以直接跟踪测量值，或显示实时测量范围曲线。

软件特点

- 测量值图表形象显示
- 实时测量曲线在线显示
- 操作简单，直观
- 桌面制表显示
- 各个测量值备有注释空间
- 可设置限值
- ESM-100 的内存块下载
- 猝发控制记录
- “快照”功能
- 磁场工作负载修正
- ESM-100 远程控制
- 可输出图形及表单
- 完美的帮助功能
- 兼容 Windows 操作系统



技术参数：

	磁场	电场
测量范围	1nT-20mT (>100KHz up to 20uT)	0. 1V/m-100KV/m (>100KHz up to 2KV/m)
显示范围	0nT - 20mT	0. 0V/m-100KV/m(Filter 50/16.7)
	10nT - 20mT	1V/m-100KV/m(Filter HIGH LOW)
	15nT - 20mT	1.5V/m-100KV/m(Filter all)
精度	1nT	100mV/m
范围选择	自动 (ATUO)	

频率范围	5Hz - 400KHz (-3dB Limit)	
	Filter all 5Hz - 400KHz	
	Filter high 2KHz - 400KHz	
	Filter low 5Hz - 2KHz	
	Filter 50 50Hz band-pass 12db	
	Filter 16 16.7Hz band-pass 12db	
准确度	±5% (sine; 50nT-20mT;5V/m-100KV/m) ±5 Digits	
测量速度	10 进制显示 2Hz	条形显示 10Hz with 3sec peak hold
原理	磁场: 线圈, 各向同性	电场: 极板, 各向同性
	真正的 RMS 值	
显示	液晶显示	
电场和磁场	$H = \sqrt{H_x + H_y + H_z}$	$E = \sqrt{E_x + E_y + E_z}$
功能	最小值、最大值、存储、一维测量、控制充电及电池故障显示	
记录	1800 个记录(6 通道, 可设置功能)	
时段	1h、 8h、 24h 、 48h、 168h、 “快照”	
时间间隔	16 、 48 、 96、 336 sec、“快照”及“曲线”	
模拟输出口	4 x 0-600 mVrms (输入阻抗 >100kOhm) Hx、 Ex	
电池	镍氢电池。(Ni-MH 6V/1.5 Ah)	
使用时间	大于 30 小时, 快充 3 小时	
主机操作	在主机操作、快速充电及维护充电模式间自动转换	
连接电脑	光纤-RS232 线, 9 针 D-sub	
远程操作	所有关键功能由 ESM-100 图形软件通过光纤与电脑连接进行远程操作	
温度操作范围	0 - 40 ° C	
尺寸	365mm x 83mm x 56mm	
重量	560g	

订货信息:

低频电磁辐射分析仪 ESM100

标准配置: 主机、电源适配器、说明书、软件、包装箱

选件:

FFT 频谱分析软件

木制三脚架