



# EME射频电磁辐射检测仪

## 100KHz - 6.5GHz

### 电磁辐射测量适用标准及方法：

GB8702-2014\_电磁环境控制限值

HJ/T10.2-1996\_辐射环境保护管理导则-电磁辐射监测仪器和方法

GJB5313-2004\_电磁辐射暴露限值和测量方法

GBZ2.2-2007\_工作场所有害因素职业接触限值 第2部分 物理因素

GBZ-T189.2-2007\_工作场所物理因素测量 第2部分 高频电磁场

GBZ-T189.5-2007\_工作场所物理因素测量 第5部分 微波辐射

HJ972-2018 移动通信电磁辐射环境监测方法

欧盟 2013/35/EU Directive

ICNIRP (国际非电离辐射防护委员会)

FCC 96-326

安全守则 6

# 规格参数

## 概述

随着第五代通信技术（5G）的快速发展，5G 正逐步走向商用，电子设备周围可能产生的电磁场风险将变的更加复杂，这对电磁辐射环境安全检测提出了更高的要求。EME Widw 宽频电磁辐射检测仪是法国 MVG 针对现代日益复杂的电磁环境而设计的一款手持式综合高频电磁辐射检测仪，用于检测、监测和记录环境电磁辐射(EMF)。它配备了经过校准优化后的三轴传感器探头，可确保测量的结果最大程度的各向同性。面板 5 按键设计，简单明了，探头使用航空接头确保使用中的安全可靠。高质感轻盈外观，使户外长时间测量工作无负重感。且每个设备都附带有一个校准报告。

EME 电磁辐射检测仪适合现场使用，功能强大操作简单，即使在恶劣环境下，仍能快速准确的测量。设备配备 6.5GHz 三维各向同性探头，可以轻松应对 5G 基站、广播电视发射、雷达环境、职业卫生等环境电磁辐射测量。

## 测量和结果

- 各向同性或单轴 (X/Y/Z) 瞬时场强值
- 各向同性场强最大值、RMS、时间/空间平均值
- 可选单位, V/m、A/m、W/m<sup>2</sup>
- 报警功能 (自定义报警值)
- 高达 20000 条测量数据存储

## 接口

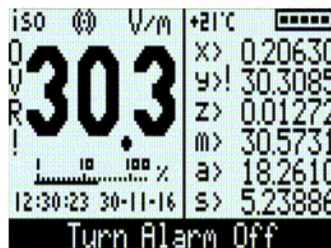
- 5 按键面板设计，简单易用
- 7cm 液晶 LCD 显示屏 (带背光)
- 光纤连接 PC
- 显示日期、时间、温度、电池充电状态等等

## 电池和充电

- 内置 AA 镍氢可充电电池
- 配备电源适配器
- 低电量自动关机

## 应用

- 环境电磁辐射检测
- 移动通讯、广播电视塔等电磁辐射检测
- 职业卫生、工作场所等电磁场安全检测
- 第三方电磁环境检测机构
- 无线电频谱管理
- 国防电子设备的电磁安全检测
- 航空航天设备电磁环境监测
- 高校科研机构电磁辐射实验测试
- EMI 电磁兼容测试



射频电磁辐射检测仪



## EME宽频场强仪 应用场景



通讯基站



工业



实验室



医学



雷达设备



职业健康

### 关键特性

#### 测量和结果

- 各向同性或单轴 (X.Y.Z) 瞬时场强值
- 各向同性场强的最大值、均方根值或时间/空间平均值
- 单位选择 (V/m、A/m、W/m<sup>2</sup>)
- 报警功能 (蜂鸣器) 与可自定义报警限值
- 测量数据存储在存储器中 (最高2000组数据)

#### 设备接口

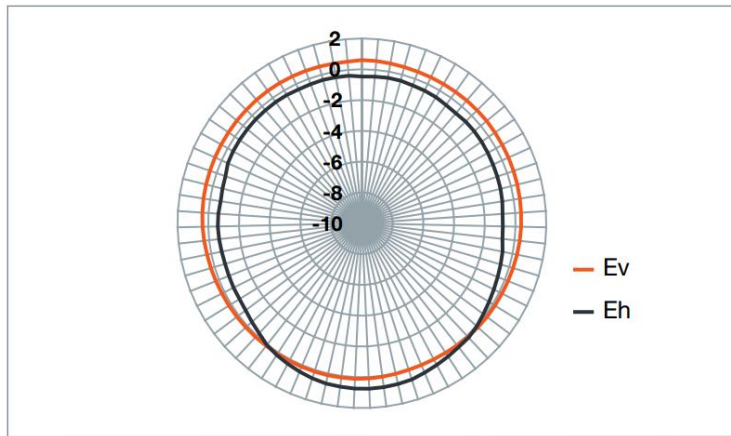
- 简单方便使用的5按键设计
- 7cm (2.8英寸) 液晶显示屏, led背光
- 光纤接口用于与PC远程控制
- 其他信息: 日期和时间、温度、电池充电状态

#### 电池和充电

- AA可充电镍氢电池
- 带有插头的电源适配器
- 低电量自动关机、关机充电

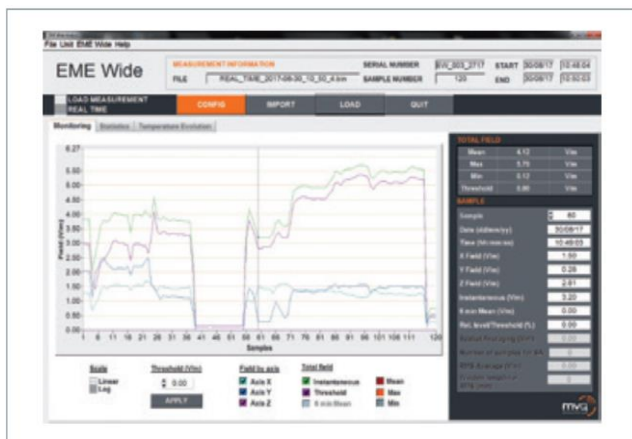
#### 高精度测量

- 高性能探头
- 电磁辐射仪配有三轴探头, 保证测量各向同性。每个设备都有一个校准报告。优化了该传感器的性能, 使其具有良好的各向同性。



### 友好灵活的用户软件

- 分析软件有两种用途:
- 导入允许下载和可视化记录存储在设备内部的测量数据
- 通过光纤连接, 实时测量模式可从PC端控制, 实时显示测量结果, 并将数据导出到PC文件



1. 打开设备电源, 通过光纤连接PC电脑
2. 设置内部报警值, 定义测量单位, 清除内存, 设置RMS均方根计算时间, 更新日期和时间
3. 执行测量, 三种测量方法:
  - 3.1 屏幕截图: 在任何时候记录探头在主屏幕上显示的每个信息 (X、Y、Z、总场强、均方根、平均值、空间平均、最大值、温度), 截图存储到内存, 最大存储200个截图
  - 3.2 存储: 从探头开始, 可存储5s一个周期内的5次测量, 包含X、Y、Z、总场强和温度, 最多保存存储20000点
  - 3.3 实时: 通过光纤连接PC电脑, 可测量1s周期 (刷新) 的实时值, 可保存X、Y、Z、总场强和温度
4. 导入截图并记录测量结果, 以光纤连接并显示结果

## 规格参数

### 技术特性

频率范围: 100KHz - 6.5GHz

量程范围: 0.35 - 350 V/m

过载范围: > 600 V/m @ CW

### 测量不确定性

频率响应 @10V/m:  $\pm 1\text{dB}$  (100MHz-2.7GHz)

$\pm 1.5\text{dB}$  (2.7GHz-6.5GHz)

各向同性 @60V/m:  $\pm 0.5\text{dB}$  @100MHz

线性 (2-250V/m):  $\pm 0.5\text{dB}$  @100MHz

温度传感器:  $\pm 2^\circ\text{C}$

### 测量构成

单位: V/m、A/m、W/m<sup>2</sup>

测量模式: 各向同性或单轴 (X、Y、Z)

测量类型: RMS、最大值、时间/空间平均

RMS平均: 1-10分钟

空间平均: 独立

截图能力: 最大200个

存储记录: 最大20000个

测量周期: 5s 存储记录模式

1s 实时测量模式

报警功能: 单音蜂鸣器

### 显示

显示类型: 液晶显示

显示尺寸: 7cm (2.8英寸), 128\*64点

显示背光: 白色LED

刷新率: 200ms

### 接口

光口: 全双工, 用于PC连接的光/USB适配器

探头接口: 即插即用自动检测

### 物理条件

电池: 4\*AA可充电镍氢电池

电池充电器: 电源适配器

操作时间: > 48小时 (关闭背光)

充电时间: 6小时

显示电量: 5个电压显示柱

操作温湿度:  $-10^\circ\text{C}/+50^\circ\text{C}$ , 5-95% 无结霜

存储温度:  $-20^\circ\text{C}/+70^\circ\text{C}$

### 重量尺寸

尺寸: 435 x 116 x 60 mm (H, L, W)

重量: 600g

防护等级: IP44

### PC软件

操作系统: Windows XP, 7, 8, 10

### 质保: 1年

### 标准配置

主机、光纤连接线、光纤/USB转接器、电源适配器、USB KEY (软件安装密钥)、操作说明、包装箱、校准报告 (初始校准)

选件: 木三脚架、保修延长

## 关于MVG

法国Microwave Vision Group是全球领先的天线测试测量系统、射频安全设备和电磁兼容的制造生产厂商。其源头企业SATIMO公司最早于1986年创建于法国, 随着业务扩展, MVG集团于2008年正式成立, 旗下包括SATIMO, ORBIT/FR, AEMI 和Rainford四家公司四大工业企业。



## Poletech

深圳市国测电子有限公司

深圳市龙华新区梅龙路粤通综合楼E208

电话: 0755-85261178 E-mail:occtest@126.com URL:www.occtest.com

实时频谱仪 EMC/EMI电磁兼容测试 通用基础测试 音视频测试 电力测试 天线 电磁辐射测量 屏蔽涂料 5G防护  
求实创新 探索未知 服务未来