



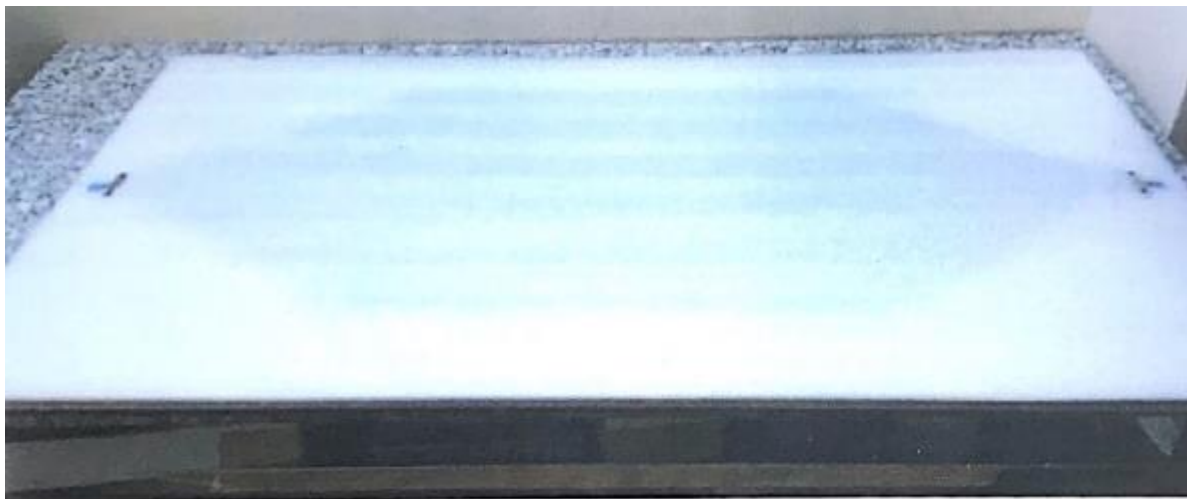
# TEM Cell 横电波室 安装说明

## 1. 介绍

本安装说明适用于 TBTC1、TBTC2 和 TBTC3

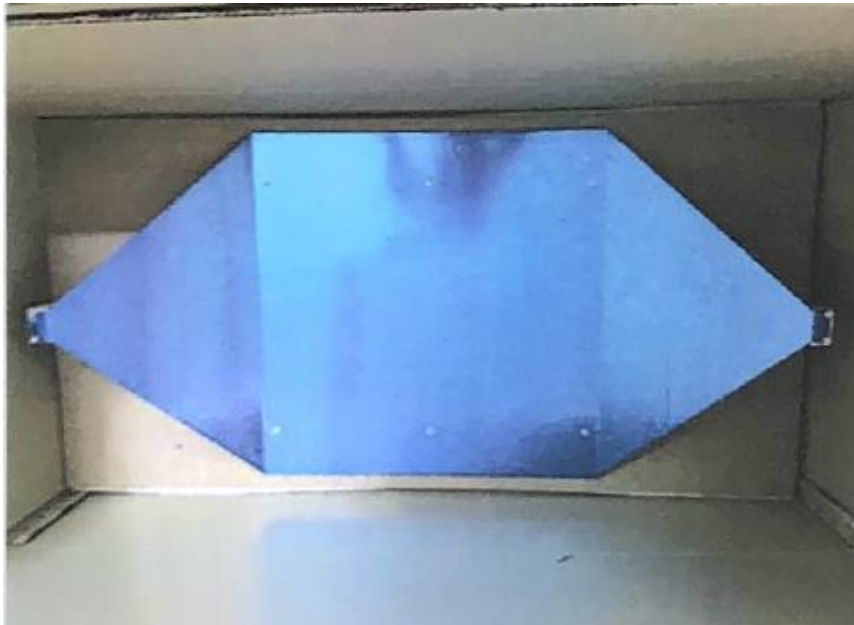
## 2. 包装内容

隔板



隔板放置在包装箱底部的两块泡沫保护棉和两块纤维板之间

## 上下面堆



两片不锈钢地平面堆叠在一起，并用螺丝固定在纤维板上

## 附件



垫片； 4pcs (TBTC2)、6pcs (TBTC3)、没有 (TBTC1)

螺丝套；  $\phi 4\text{mm}$ , 5pcs, 1pcs备用, 用于将隔板与地平面连接的扳手

螺丝套:  $\phi 5\text{mm}$ , 9pcs (TBTC2)、13pcs (TBTC3), 1pcs备用

橡胶缓冲器: 4pcs (TBTC1/2)、6pcs (TBTC3)

扳手: 2pcs 7mm扳手

50欧/25W终端负载

6GHz DC-Block

N (公) - N (公) 连接线

### 3. 装配

1) 将上下面放置在足够大的台面，取出是避免过度用力造成弯曲



2) 拆下固定在纤维板的螺钉



3) 撕下不锈钢保护膜

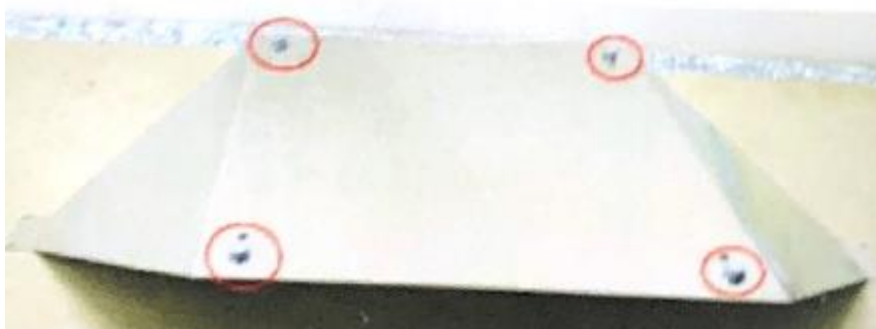


4) 使用丙酮或丙醇清洁表面残留的胶，注意清洁板面与隔板的配合面





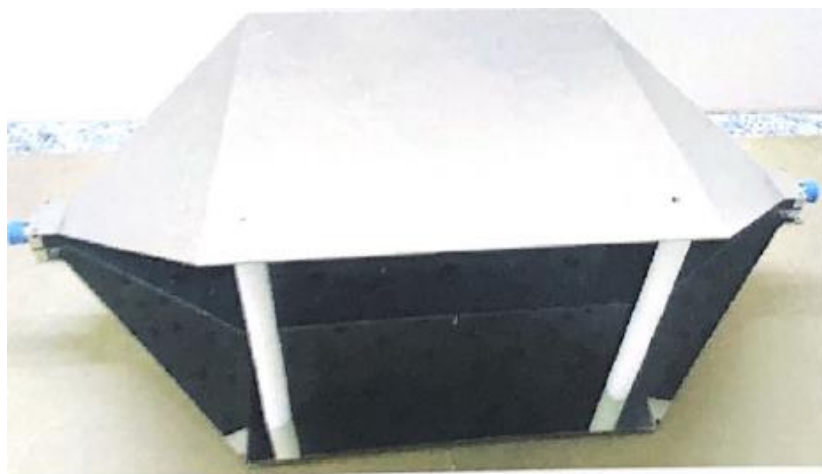
5) 将4个橡胶立柱连接到其中任意一个平面上（注意立柱卡槽向内）



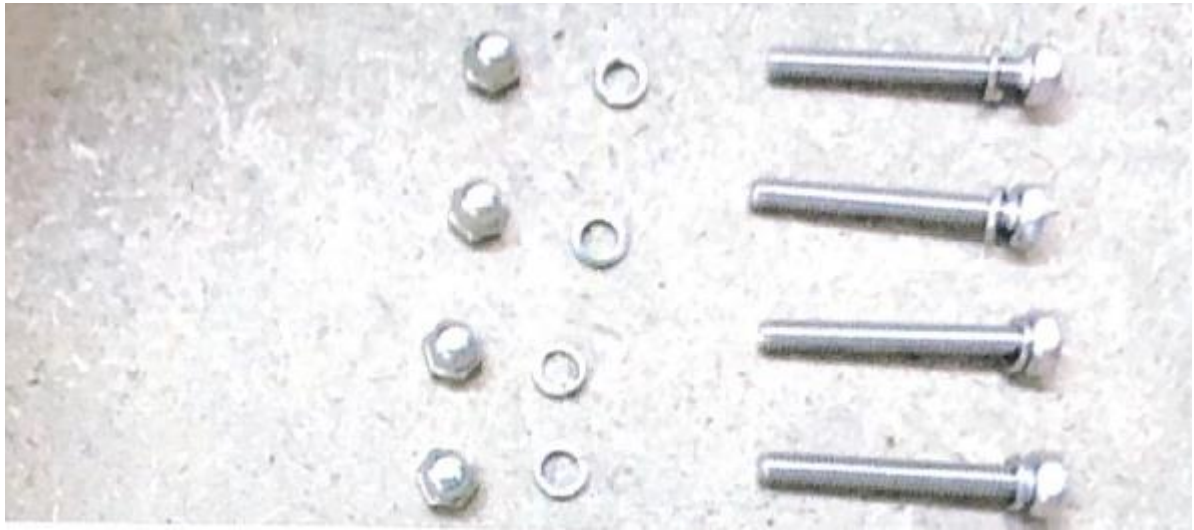
6) 将隔板滑卡至橡胶柱的卡槽内，隔板端口螺口与不锈钢平面平行对准



7) 安装顶板（上面的板），螺口与端口螺丝孔对准（橡胶立柱孔对准）



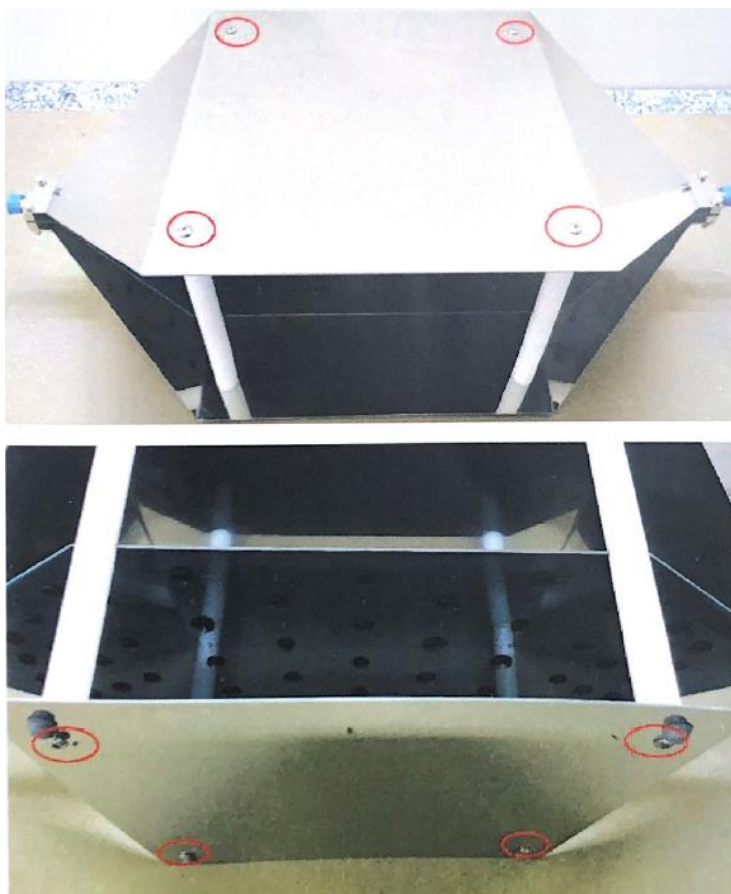
8) 准备隔离板的螺钉，确保顶部和底部都安装弹簧垫圈



9) 插入螺钉并安装底部的弹簧垫圈和螺母



10) 将垫片对齐，插入螺丝，轻力度慢慢拧紧就可以了



11) 用扳手拧紧隔离板螺钉，注意不要太紧，所有的螺钉注意交叉使力，不要先把某个位置拧紧



#### 4. 电气检查

使用万用表检测隔离板两个端口（N）的中心导体之间的连接，确保中心导体与GND之间没有短路。如果有网络分析仪或频谱仪，测量TEM Cell两端口之间的插入损耗，并将其与手册中图形进行比较

**Poletech**

深圳市国测电子有限公司

深圳市龙华新区梅龙路粤通综合楼E208

电话：0755-85261178 E-mail: ocetest@126.com URL: www. ocetest. com

实时频谱仪 EMC/EMI电磁兼容测试 通用基础测试 音视频测试 电力测试 天线 电磁辐射测量 核辐射测量 辐射防护

求实创新 探索未知 服务未来