

LM10 测光仪



LM10L 测光仪

SGE

规格参数

概述

LM10多功能测光仪

照度计LM10是用于检查光源质量的创新产品。由此，测量照度，闪烁频率和闪烁分量-或波纹含量-的参数。此外，可以使用扬声器在听觉范围以及超声范围内以声学方式表示光源的闪烁。

在可选的电压输出上，可以连接示波器或频谱以显示亮度曲线或频谱。

此外，照度计LM10L具有集成的数据记录器，该记录器具有1 GB的数据存储空间和实时时钟，可精确指定时间/日期。

记录仪有两种操作模式：用于长期测量的永久模式和用于特定记录的单点测量。

通过USB接口可以在PC上下载保存的测量值和LM10L功能的设置。FM-Data软件用于处理和记录记录的测量值。

不同的测量探头

LM10照度计适用于通过不同的测量探头进行照明分析中的各种测量。

因此，可以针对可见光的光谱以及红外线和紫外线范围设置探针。

声音提示

照度计LM10提供了一个选项，使您可以使用集成扬声器来听见光源的闪烁。除了可听频率范围内的闪烁外，高达400 kHz的闪烁频率也可以手动或自动转换为可听范围。也可以连接与照度或闪烁成比例的音频信号。

多功能显示器

在高对比度和照明显示中，可以同时显示照度，闪烁百分比或纹波含量和频率。

此外，可以使用可选的测量探头显示红外和紫外范围或超声范围。

14.91k lux DM04
47% 92kHz Sca

显示照度、闪烁百分比和频率

4.23k lux
35% 104kHz USm

照度计LM10在音频模式下用于超声检查，显示当前可听见的闪烁频率

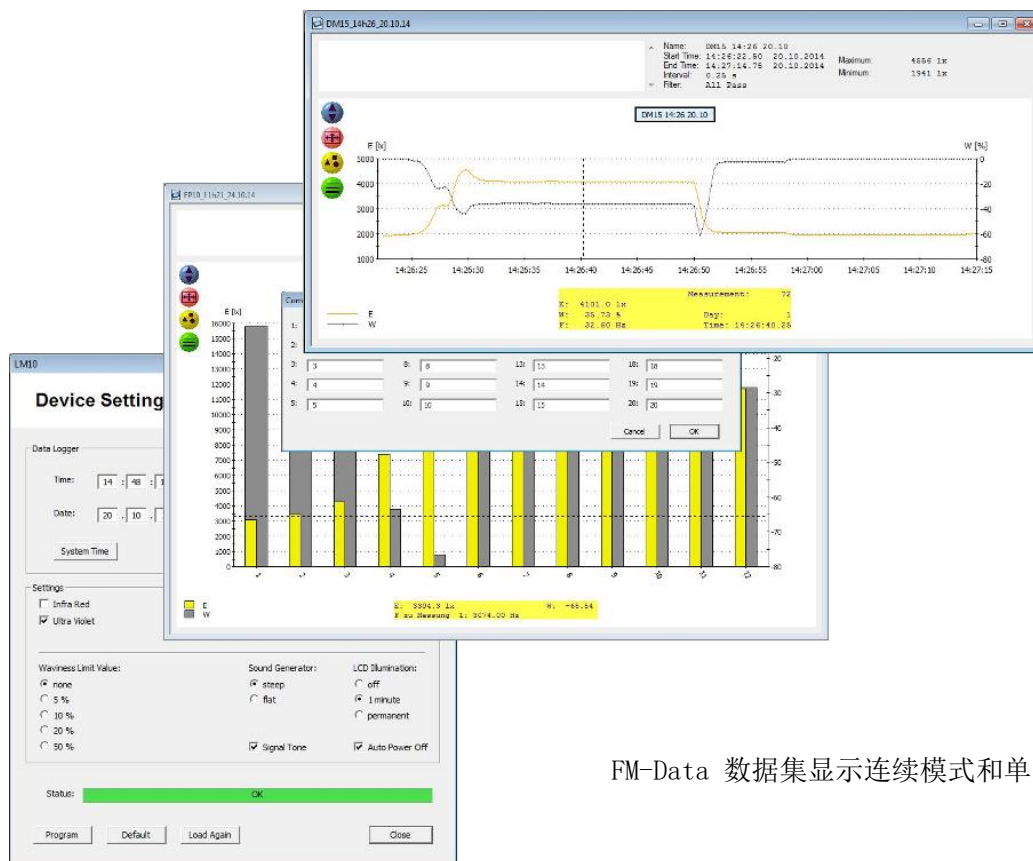
特点

- ◆ 评估光质量的测量装置
- ◆ 显示照度
- ◆ 闪烁%或纹波含量和频率范围为 50 Hz 至 400 kHz
- ◆ 闪烁%或纹波含量和频率范围为 50 Hz 至 400 kHz
- ◆ 可见光谱，红外和紫外线范围的传感器
- ◆ 麦克风测量头使超声波范围内的光源噪声可听见
- ◆ 数据记录器，用于连续记录和单点测量，存储容量为 1 GB，包括软件 FM-Data



FM-Data 管理测量数据

带有数据记录器的LM10L / LS照度计交付时包含程序FM-Data。 该程序会不断开发，以适应客户的需求。 此服务可随时以免费更新的形式提供给您！



FM-Data 数据集显示连续模式和单点测量

FM-Data使用户能够显示照度计LM10L / LS的设备设置，调整诸如测量间隔或限制之类的设置，并将新设置传输到照度计LM10L / LS。

FM-Data提供对照度计LM10L / LS的数据存储的清晰管理。显示已存储的数据集，可以加载或删除它们。

数据集窗口显示一些信息，例如记录的开始和结束，采样间隔以及最小值和最大值。借助鼠标，可以在图表中调出每个样品的测量值和时间戳。

通过执行缩放，可以在图中增强显示记录中的重要事件。

对话框使用户可以对各自的数据集以及与单点记录有关的每个测量点发表自己的评论。

可以将已编辑的数据集打印为测量协议或图表。

此外，还支持导出功能以将读数包括在其他应用程序中，例如图表和数据库程序。

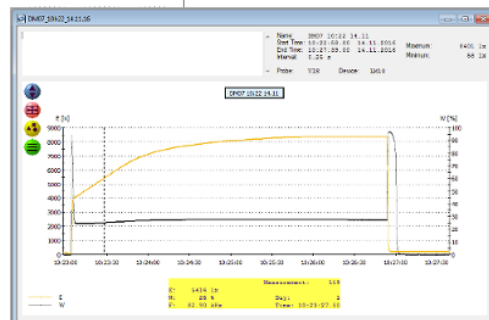
另外，可以将测量图存储为图形数据。

Measuring Report

Dataset		Maximum	E:
Name	FM10 14:48 14.11	4191 lx	
Start Time	14:48:14.75	14.11.2014	
End Time	14:48:25.25	14.11.2014	Minimum: E: 25.33 lx
Sample Interval	0.25 s		
Frequency Filter	20 Hz		
Device	VIS - S1A3		
Device	1507504017030		

Comment on the measurement

Measurement	E:
1 Arbeitsplatte 1	427 lx
2 Arbeitsplatte 2	808 lx
3 Arbeitsplatte 3	255 lx
4 Arbeitsplatte 4	955 lx
5 Arbeitsplatte 5	2085 lx
6 Kantine	2024 lx
7 Gang links	1239 lx
8 Gang Mitte	1858 lx
9 Gang rechts	2058 lx
10 Arbeitsplatte 6	921 lx
11 Arbeitsplatte 7	1296 lx
12 Arbeitsplatte 8	706 lx
13 Arbeitsplatte 9	2180 lx
14 Büro 1	5179 lx
15 Büro 2	551 lx
16 Büro 3	580 lx
17 Büro 4	902 lx
18 Lobby	1802 lx
19 Eingang 1	3322 lx
20 Treppen	8078 lx



技术指标

测量范围

- ◆ 照 度: 20000 lx
- ◆ 可见光: 480-660nm
- ◆ 红外光: 790-1050nm
- ◆ 紫外线: 220-365nm
- ◆ 闪烁率: 0-100%
- ◆ 计算类型: 根据 SBM-2015 的纹波含量
纹波含量符合 SBM-2015
根据 IESNA 闪烁百分比
- ◆ 闪烁频率: 0Hz-400KHz

解析度

- ◆ 照 度: 1 lux (勒克斯)
- ◆ 红外光谱: 0.01 W/m²
- ◆ 紫外线光谱: 1mW/m²
- ◆ 闪 烁 率: 1%
- ◆ 闪烁频率: 5Hz

显示

- ◆ 显示功能: LCD 显示
照度
闪烁分量: 以%为单位的纹波含量或闪烁
闪烁频率: Hz

音频功能

- ◆ 可听范围: 15Hz-15KHz
- ◆ 超音波: 10-400KHz
- ◆ 频率范围: 50Hz - 400KHz

接口

- ◆ USB 接口: USB2.0 @ LM10L/LM10LS
- ◆ 电压输出: quadruple 0-2000mV@LM10L/LS @AC

其他

- ◆ 电 源: 2 x Mignon AA
- ◆ 尺 寸: 120 x 79 x 28 mm
- ◆ 工作环境: 0 - +40℃
- ◆ 湿度范围: 10-70%@非冷凝

选配件:

LX10: 光度计探头, 根据DIN 50321 A类

IR10: 红外光谱测量探头

UV10: 紫外线光谱测量探头

US10: 超声波探头, 记录超声波的麦克风测量, 频率范围20KHz-100KHz

电压输出: 2mV电压输出连接线NBC接头, 可连接示波器或频谱

标准配置

编号	名称与规格	数量
LM10		
◆	主机	1
◆	可见光谱测量探头VL10	1
◆	延长电缆	1
◆	手册	1
◆	电池	1
◆	包装箱	1
LM10S		
◆	主机	1
◆	可见光谱测量探头VL10	1
◆	交流电压输出线	1
◆	延长电缆	1
◆	手册	1
◆	电池	1
◆	包装箱	1
LM10L		
◆	主机	1
◆	可见光谱测量探头VL10	1
◆	延长电缆	1
◆	USB电缆	1
◆	U盘 (软件)	1
◆	手册	1
◆	电池	1
◆	包装箱	1
LM10LS		
◆	主机	1
◆	可见光谱测量探头VL10	1
◆	延长电缆	1
◆	USB电缆	1
◆	U盘 (软件)	1
◆	交流电压输出线	1
◆	手册	1
◆	电池	1
◆	包装箱	1

SGE

深圳市国测电子有限公司

深圳市龙华新区梅龙路粤通综合楼E208

电话: 0755-85261178 E-mail: ocetest@126.com URL: www.ocetest.com

实时频谱仪 EMC/EMI电磁兼容测试 通用基础测试 音视频测试 电力测试 天线 电磁辐射测量 屏蔽涂料 辐射防护

求实创新 探索未知 服务未来