



# TBMA11对数周期天线 130MHz – 6GHz 说明书

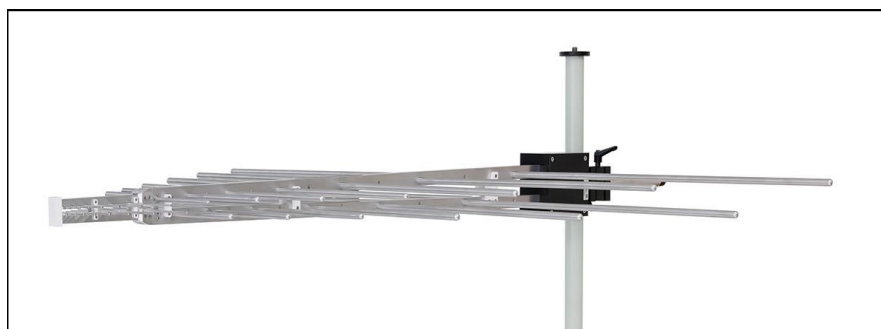
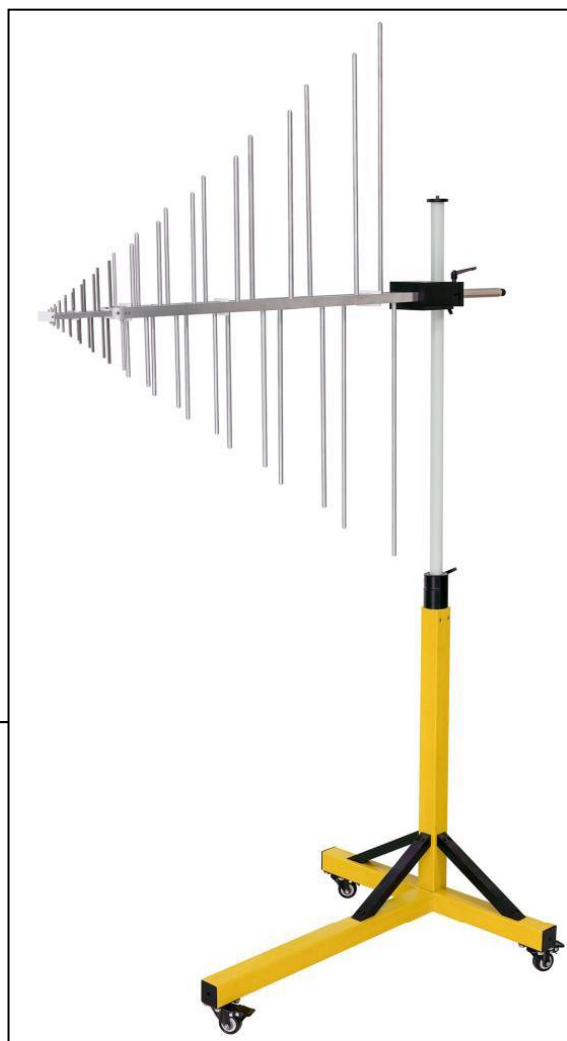
## 概述

TBMA11 是一款经济实惠的对数周期测量天线，适用于辐射噪声 EMC 一致性预测试和通信测试也可通信天线使用。

BMA11 在 130 MHz 至 6000 MHz 范围内进行了特性表征，其电压驻波比和天线系数均达到对数周期测量天线的典型水平。

TBMA11 是一款中等尺寸的对数周期天线，其辐射元件和支撑梁由铝合金制成。它配备了标准的 N 型母头连接器，天线提供了一个直径为 22mm 的安装轴。可使用选配件 TBTP5 固定支架以及 TBMA8-PA 安装适配器

TBMA11 被装在一个坚固的便携箱中，如图所示。



## 产品特点

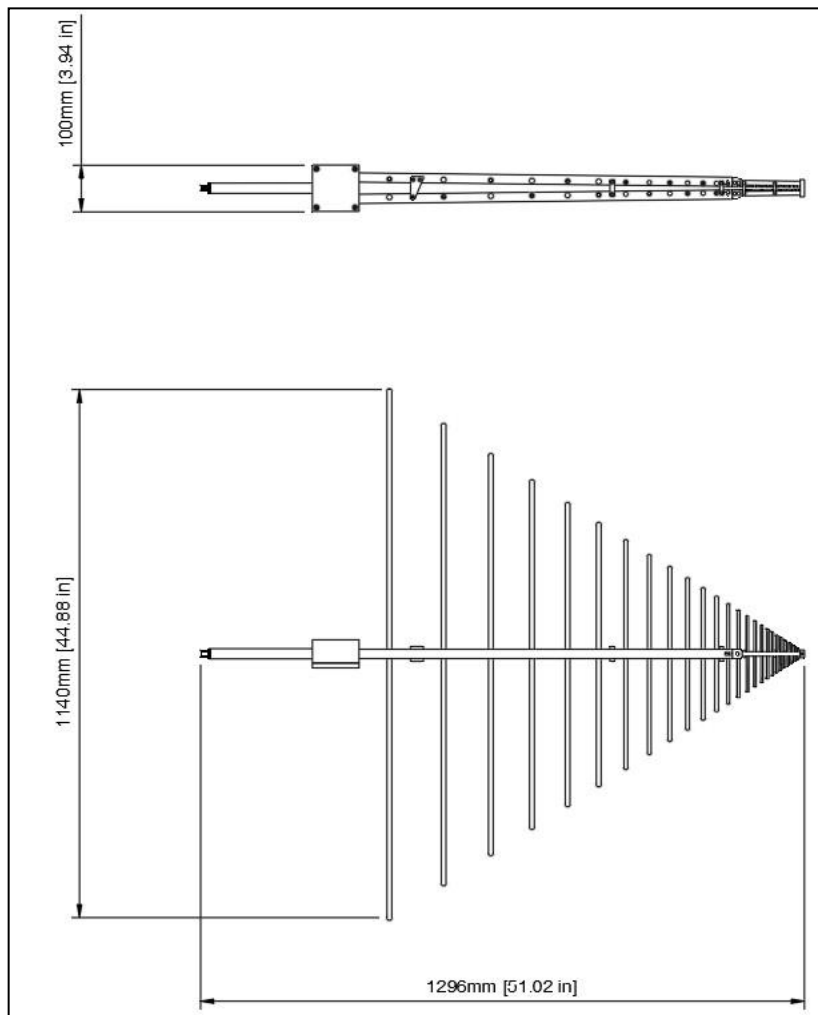
- 高性价比
- 高灵敏度
- 组装/拆卸简单
- 可用于接收和发射

## 应用

1. EMC辐射测试
2. 场强天线
3. 通信天线

## 技术指标

类型	对数周期天线
频率范围	130MHz – 6GHz
标称阻抗	50Ω
接头	N型母
VSWR	< 2.1 :1 @ 频率范围, 1.45 :1 @平均
增益	4 ~ 8.5 dBi @ 3m
天线系数	7 ~ 41 dB/m @ 3m
输入功率	130W @ 最大
尺寸	1296 x 1140 x 100 mm
重量	3.3 kg
固定安装	22mm 安装轴
质保	1年
标准配置	天线、适配器、转接头、包装箱



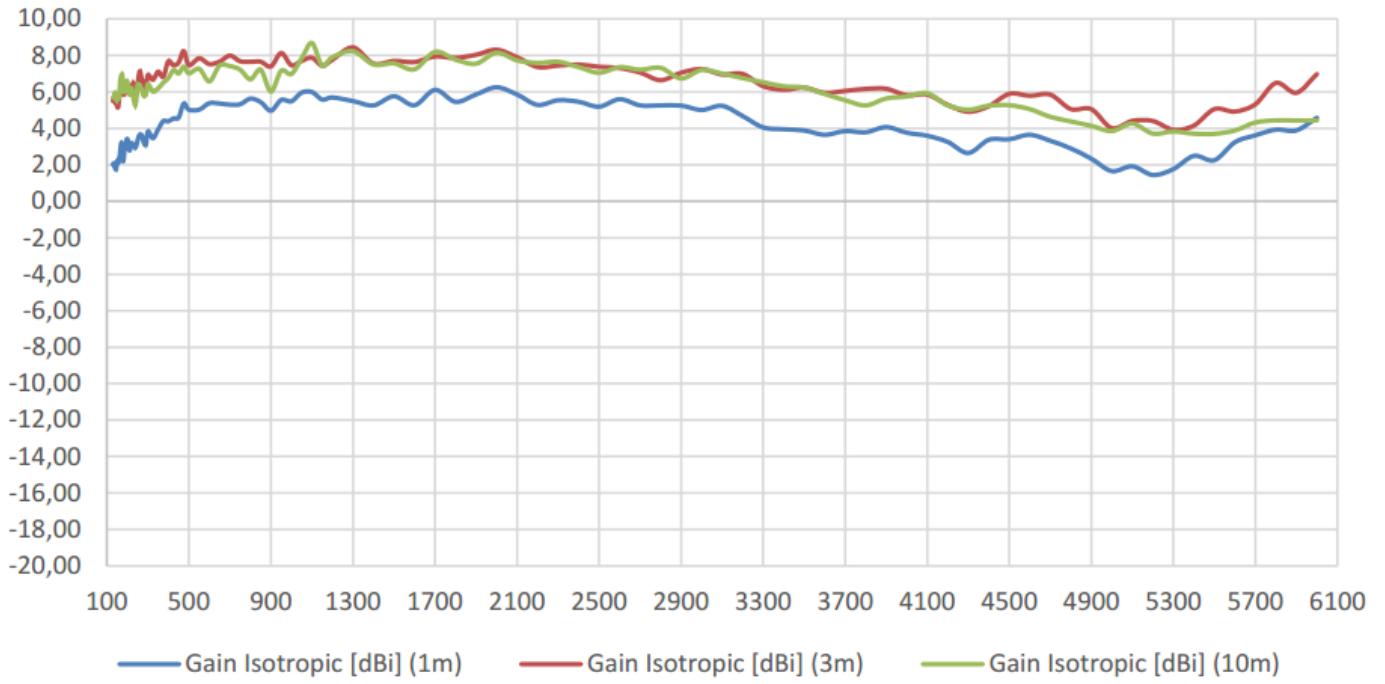
# 天线特性

## 频率、天线增益、天线系数、

频率	增益 (各向同性) @10m	AF @10m	增益 (各向同性) @3m	AF @3m	增益 (各向同性) @1m	AF @1m
MHz	dBi	dB/m	dBi	dB/m	dBi	dB/m
130	5.69	6.81	5.49	7.01	2.01	10.49
135	5.71	7.11	5.64	7.19	2.08	10.75
140	5.97	7.18	5.42	7.72	1.83	11.31
145	5.54	7.90	5.35	8.10	1.75	11.69
150	5.65	8.09	5.22	8.53	2.21	11.54
155	5.60	8.42	5.14	8.89	2.09	11.93
160	5.66	8.64	5.66	8.64	2.23	12.07
165	6.57	7.99	5.99	8.57	2.69	11.88
170	6.89	7.93	6.27	8.56	3.20	11.63
175	6.95	8.13	6.22	8.86	3.11	11.97
180	6.15	9.18	5.95	9.38	2.18	13.14
185	5.97	9.59	5.84	9.73	2.71	12.85
190	6.53	9.26	6.05	9.74	3.00	12.79
200	6.57	9.67	6.17	10.08	3.42	12.82
210	5.84	10.83	6.29	10.37	2.78	13.89
220	6.21	10.85	6.20	10.87	3.15	13.91
230	5.64	11.81	6.46	11.00	3.10	14.35
240	5.29	12.53	5.72	12.10	2.93	14.89
250	6.40	11.78	6.42	11.76	3.35	14.82
260	6.31	12.21	7.12	11.40	3.65	14.87
270	6.10	12.74	6.69	12.16	3.61	15.23
280	5.77	13.40	6.43	12.73	3.22	15.95
290	5.85	13.62	6.18	13.29	3.09	16.38
300	6.42	13.34	6.92	12.85	3.82	15.94
325	6.02	14.44	6.66	13.79	3.46	17.00
350	6.19	14.91	7.10	14.00	3.94	17.17
375	6.50	15.20	6.83	14.87	4.39	17.31
400	6.76	15.51	7.67	14.59	4.38	17.88
425	7.19	15.60	7.45	15.34	4.54	18.25
450	7.01	16.27	7.61	15.68	4.58	18.70
475	7.38	16.37	8.23	15.52	5.35	18.41
500	7.01	17.19	7.46	16.74	5.02	19.18
550	7.26	17.76	7.83	17.19	5.02	20.01
600	6.57	19.21	7.52	18.26	5.38	20.41
650	7.44	19.04	7.66	18.82	5.36	21.12
700	7.41	19.71	7.98	19.14	5.29	21.83
750	7.21	20.51	7.68	20.05	5.32	22.40
800	6.68	21.60	7.65	20.64	5.62	22.66
850	7.21	21.59	7.65	21.16	5.43	23.37
900	6.02	23.29	7.39	21.91	4.96	24.34
950	7.15	22.62	8.12	21.65	5.55	24.22
1000	6.98	23.24	7.45	22.77	5.48	24.74
1050	7.84	22.80	7.70	22.95	5.96	24.69
1100	8.67	22.37	7.87	23.18	5.99	25.06

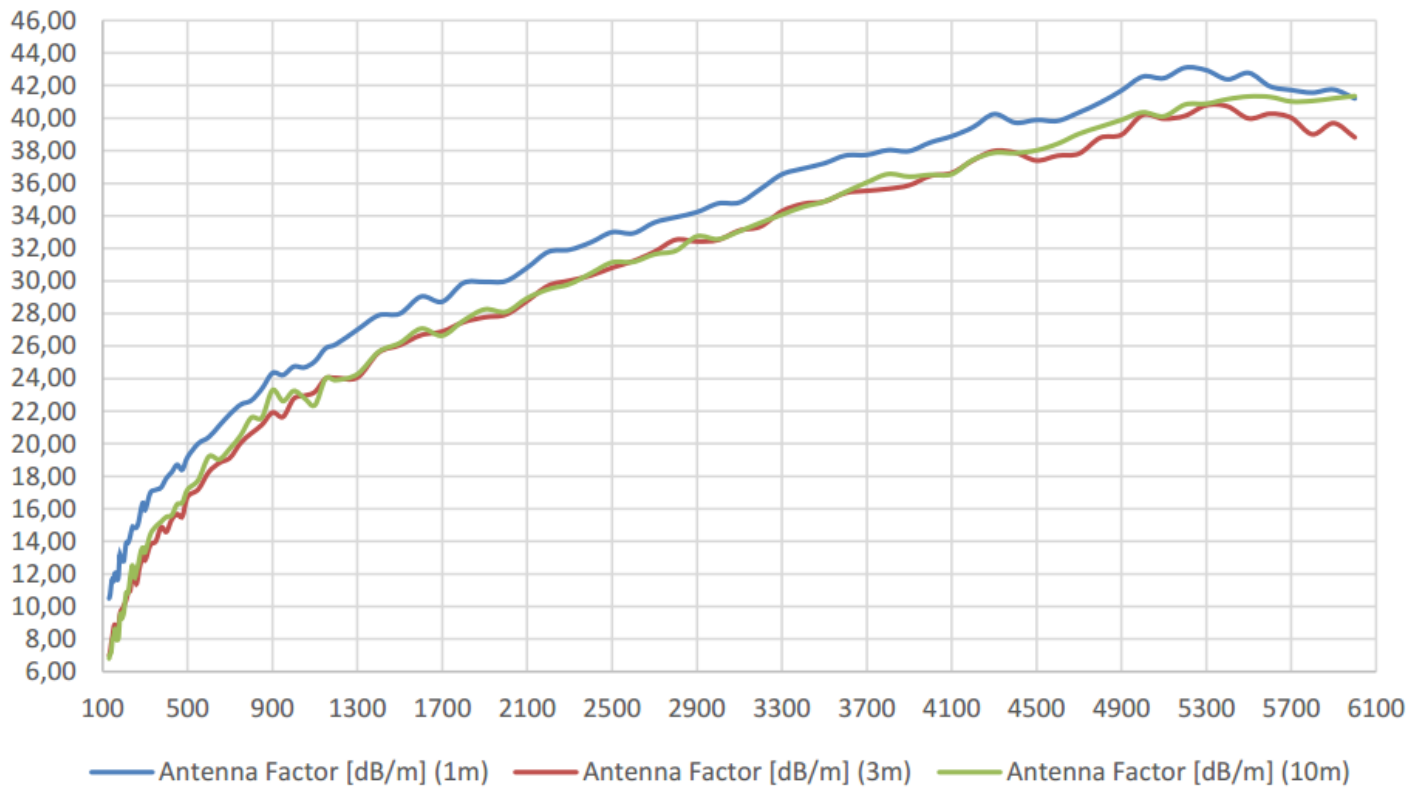
1150	7.43	24.00	7.43	24.00	5.58	25.86
1200	7.89	23.91	7.76	24.05	5.69	26.12
1300	8.23	24.27	8.43	24.06	5.49	27.01
1400	7.50	25.64	7.54	25.60	5.26	27.89
1500	7.56	26.19	7.69	26.05	5.75	27.99
1600	7.23	27.07	7.63	26.67	5.26	29.04
1700	8.19	26.64	7.93	26.89	6.10	28.72
1800	7.76	27.56	7.86	27.47	5.45	29.88
1900	7.54	28.25	8.03	27.77	5.85	29.94
2000	8.14	28.10	8.31	27.93	6.25	29.99
2100	7.72	28.94	7.89	28.77	5.85	30.81
2200	7.58	29.49	7.36	29.71	5.28	31.79
2300	7.65	29.81	7.44	30.02	5.54	31.92
2400	7.36	30.47	7.49	30.33	5.45	32.37
2500	7.04	31.14	7.37	30.81	5.18	32.99
2600	7.35	31.17	7.30	31.22	5.59	32.93
2700	7.21	31.64	7.05	31.79	5.26	33.59
2800	7.31	31.85	6.63	32.53	5.25	33.91
2900	6.73	32.74	7.05	32.42	5.24	34.23
3000	7.20	32.57	7.24	32.52	5.00	34.76
3100	7.00	33.05	6.95	33.10	5.23	34.82
3200	6.75	33.57	6.98	33.34	4.67	35.65
3300	6.52	34.07	6.31	34.28	4.05	36.54
3400	6.30	34.55	6.11	34.74	3.95	36.90
3500	6.23	34.87	6.23	34.87	3.88	37.22
3600	5.88	35.47	5.94	35.40	3.64	37.70
3700	5.53	36.05	6.05	35.54	3.84	37.74
3800	5.25	36.56	6.16	35.66	3.78	38.03
3900	5.63	36.41	6.17	35.88	4.07	37.98
4000	5.74	36.52	5.81	36.45	3.75	38.51
4100	5.92	36.55	5.85	36.63	3.59	38.89
4200	5.25	37.43	5.28	37.40	3.25	39.43
4300	5.02	37.87	4.90	37.98	2.64	40.25
4400	5.24	37.85	5.21	37.88	3.37	39.72
4500	5.26	38.02	5.89	37.40	3.40	39.89
4600	5.05	38.43	5.78	37.69	3.64	39.83
4700	4.63	39.04	5.84	37.82	3.32	40.35
4800	4.38	39.47	5.05	38.79	2.89	40.95
4900	4.13	39.89	5.05	38.98	2.33	41.69
5000	3.85	40.35	4.01	40.19	1.65	42.55
5100	4.26	40.11	4.41	39.97	1.91	42.46
5200	3.71	40.83	4.40	40.14	1.44	43.10
5300	3.82	40.89	3.92	40.79	1.76	42.94
5400	3.70	41.16	4.15	40.72	2.49	42.38
5500	3.69	41.33	5.05	39.98	2.25	42.78
5600	3.88	41.30	4.92	40.27	3.23	41.95
5700	4.32	41.02	5.32	40.02	3.61	41.72
5800	4.43	41.06	6.48	39.01	3.92	41.57
5900	4.42	41.21	5.95	39.69	3.88	41.75

### Gain Isotropic



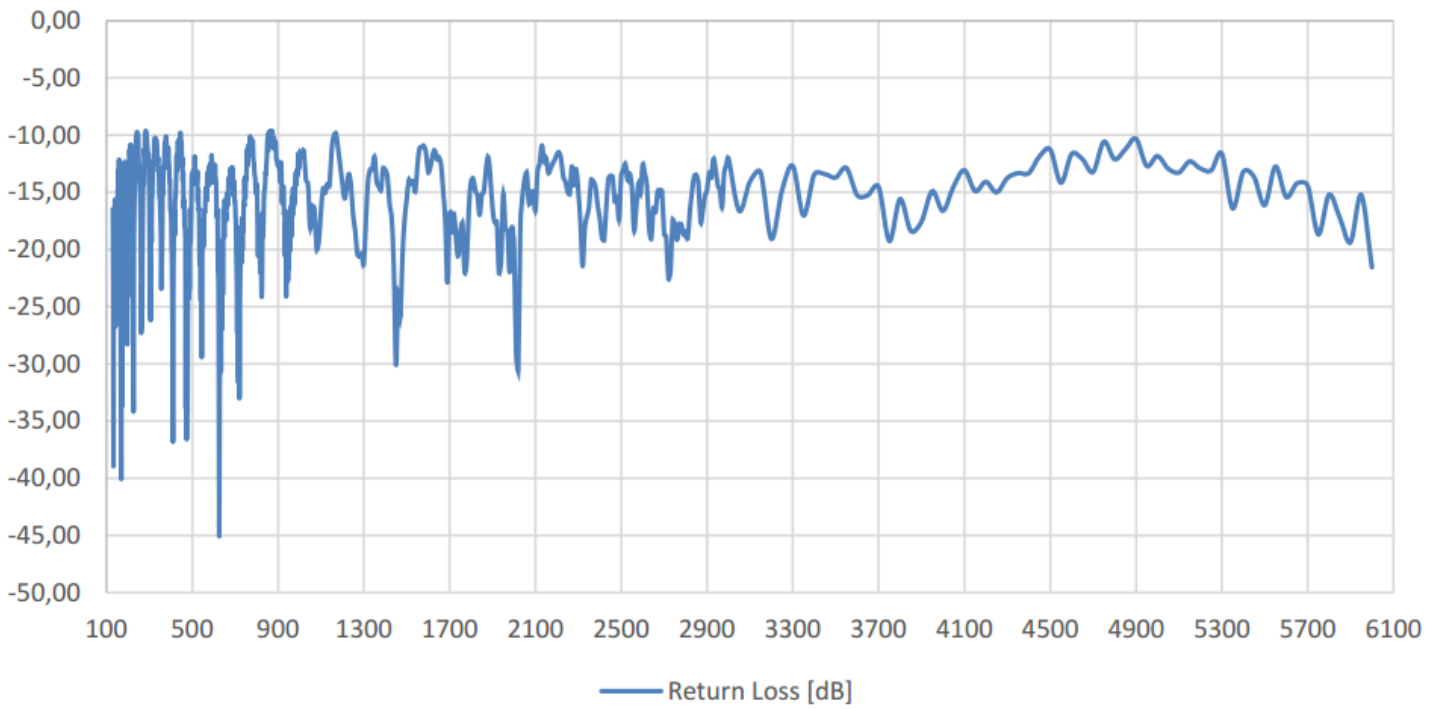
### 天线增益

### Antenna Factor



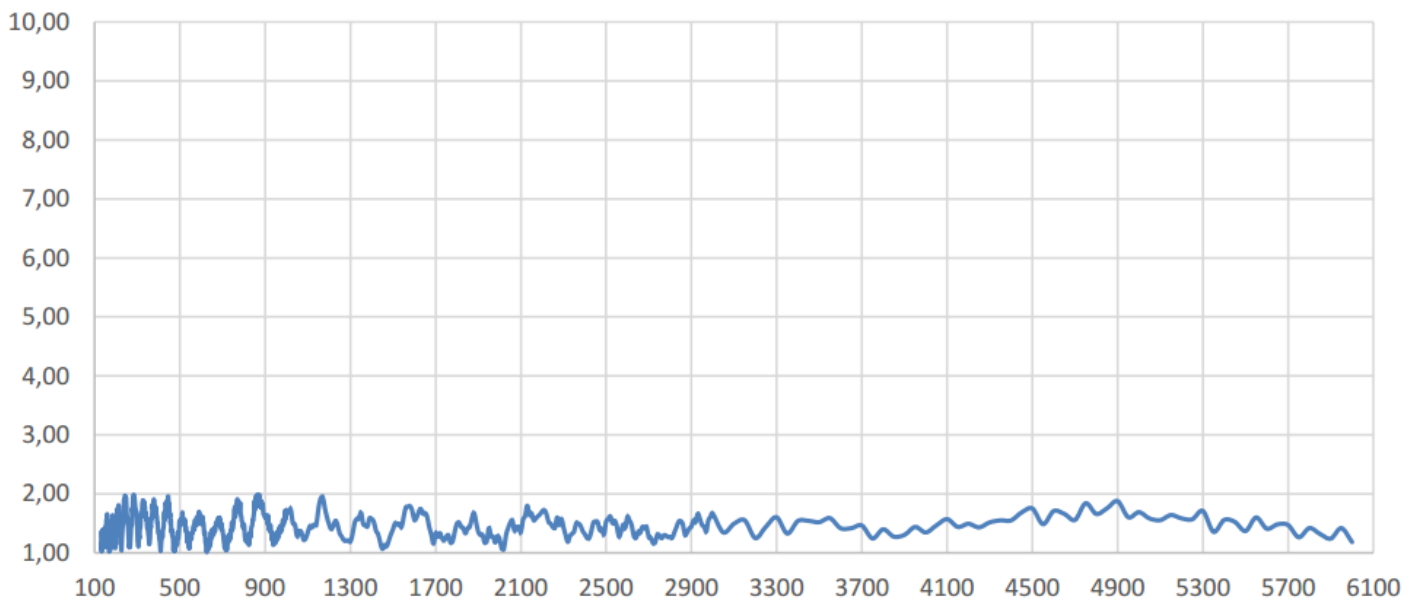
### 天线系数

### Return Loss



### 回波损耗

### VSWR



### 驻波

## 选购三脚架和安装支架



## 订购信息

型号	描述
TBMA11	对数周期天线、校准数据、适配器、转接头、包装箱、
TBTP5	三脚架
TBMA8-PAT	安装支架, 支持 TBMA12/TBMA11/TBMA8/TBMA7, 22mm 天线轴, 侧向夹紧至 30mm 三脚架

**Poletech**

深圳市国测电子有限公司

深圳市龙华新区梅龙路粤通综合楼E208

电话: 0755-85261178 E-mail: ocetest@126.com URL: www.ocetest.com

实时频谱仪 EMC/EMI电磁兼容测试 通用基础测试 音视频测试 电力测试 天线 电磁辐射测量 核辐射测量 辐射防护  
求实创新 探索未知 服务未来